

# Návod k použití cihlového obkladu a speciálního lepidla Elastolith

## Všeobecné informace:

Cihlové obklady Elastolith jsou lehké a ohebné pásy, které jsou věrnou imitací lícového zdiva. Díky mnoha svým jedinečným vlastnostem mají tyto cihlové obklady velice široké možnosti použití ať už na fasádách domů či v interiéru. Snadno s nimi docílíte exkluzivního cihlového vzhledu fasád po vzoru holandských či anglických domů nebo ozvláštíte jakýkoliv vnitřní prostor. Cihlové pásy Elastolith se používají výhradně v kombinaci se speciálním lepidlem Elastolith, které slouží zároveň jako spárovací tmel - odpadá tak dodatečné spárování, což ve výsledku výrazně zrychluje dobu montáže.

## Vlastnosti:

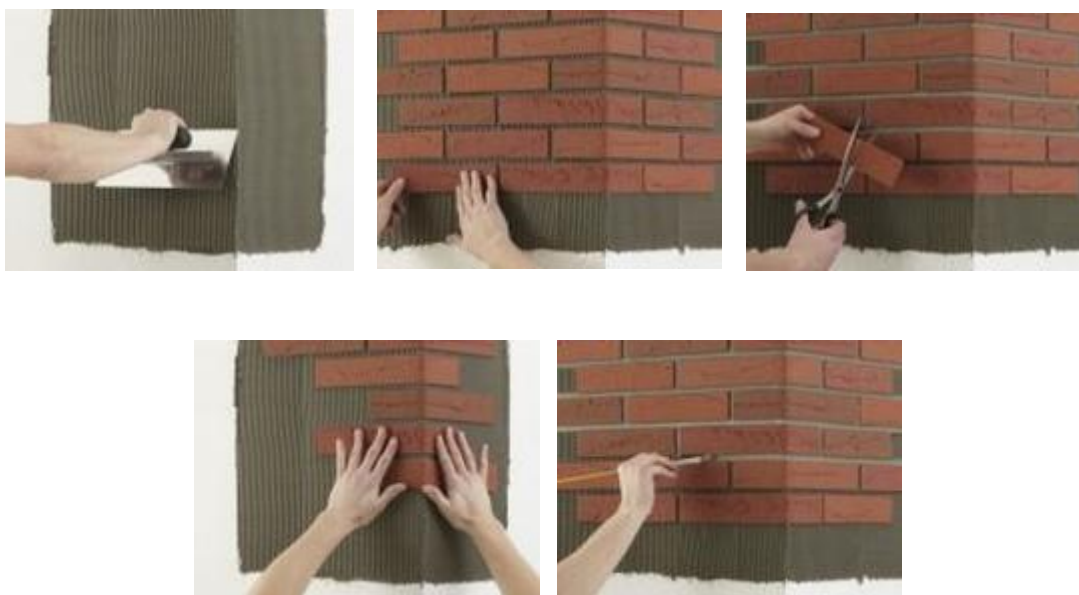
- dokonale autentický vzhled cihly
- cihlové obklady jsou ohebné a můžete je tak instalovat na zaoblené povrchy bez rizika jejich zlomení
- nízká hmotnost od 3,1 kg/m<sup>2</sup>. Tloušťka obkladů 4 mm, obklady exclusive 7 mm
- extrémní životnost obkladů bez údržby
- není nutné dodatečné spárování, lepidlo funguje zároveň jako spárovací tmel a je v několika barvách
- drží na každém pevném podkladu
- žádná páska se svým vzhledem neopakuje
- žádný zbytečný odpad, snadno se nůžkami ustříhnou na míru
- odolné proti nárazu a mohou se přetřít nátěrem (jsou paropropustné)
- odpuzují vodu, propouští páry a jsou stálobarevné. Po aplikaci obkladové pásy ztvrdnou
- teplotní odolnost od -35 °C do +100 °C, vnitřní 0° - 100 °C
- jsou nehořlavé dle normy EN 13501-1 : 2007+A1:2009 B – s1, d0
- odolnost proti UV záření
- zdravotní nezávadnost
- na produkt je poskytnuta rozšířená záruka 5 let

## PODKLAD:

Podklad musí být nosný, trvale suchý, čistý a pevný. Nejsou vhodné: podklady, které propouštějí vlhkost, jsou porézní, podklady ze dřeva a na bázi bitumenů. Doporučujeme podklad vyrovnat stěrkou a napenetrovat. Velmi savé podklady je potřeba vždy ošetřit penetrací.

## POUŽITÍ:

- Pomocí nerez lopatky a nerezového hladítka naneste svislými pohyby speciální lepidlo Elastolith (obr. 1). Lepidlo naneste na takovou plochu, kolik obkladů stihnete připevnit zhruba za 10 min (orientační doba - vítr, slunce a vysoké teploty mohou tuto dobu výrazně zkrátit)
- Obkladové pásy silně vtlačte do lepidla v požadované kombinaci (obr. 2) tak, aby se zadní strana obkladového pásu kompletně dotýkala speciálního lepidla. Pracujte odshora dolů, abyste neušpinili již připevněné obkladové pásy. Standardní šířka spáry by se měla pohybovat v rozmezí 12 - 14 mm
- Pomocí zednické šňůry či (laserové) vodováhy můžete snadno zkontrolovat, zda jsou nanesené vrstvy vodorovné
- Ihned po připevnění cihlových obkladů uhladte spáry mokřím štětcem (obr. 5). Dejte si při tom pozor, aby lepidlo naprosto těsně přiléhalo k zadní straně obkladů, za obkladové pásy se nesmí dostat žádná vlhkost a nesmí být vidět žádné dírky / mezírky
- Případné skvrny od lepidla ihned (dokud je lepidlo ještě vlhké) odstraňte čistou vodou, nenechte je zaschnout!
- Po připevnění zakryjte nanesené cihlové obklady po dobu minimálně 3 dní, aby se k nim nedostaly žádné srážky. Vysoká vlhkost vzduchu nebo nízká teplota mohou znatelně prodloužit dobu schnutí



#### **Uchovávání, přeprava a trvanlivost:**

Cihlové obklady a speciální lepidlo se musí přepravovat i uchovávat v suchu a ochránit před mrazem. Trvanlivost cihlových obkladů je neomezená, pokud jsou uchovávány v suchu a chráněny před mrazem. Trvanlivost speciálního lepidla: Viz nálepka nebo tisk na kbelíku.

#### **Bezpečnost:**

Produkty nejsou klasifikovány jako nebezpečné zboží dle směrnic ES. Uchovávejte mimo dosah dětí. Při kontaktu s očima/ pokožkou vypláchněte vlažnou vodou, v případě potíží kontaktujte lékaře. Při požití vypláchněte postiženému ústa a kontaktujte lékaře. Postiženého udržujte v klidu, nevyvolávejte zvracení.

#### **Důležité:**

- Nanášejte cihlové obklady z různých balení současně, docílíte tak žádaných rozdílů ve struktuře a odstínech.
- Protože se při výrobě používají přírodní suroviny, mohou se vyskytovat odchylky v barvě a odstínech. To se musí zkontrolovat ještě před nanesením výrobků, již použité výrobky nemůžete reklamovat.
- Nepracujte s cihlovými obklady při teplotách nižších než + 5 °C.
- Ručíme za kvalitu našich výrobků. Pokud si nejste jisti aplikací na určitý podklad, sami si musíte testováním ověřit, zda je tento podklad vhodný. Za problémy, které vzniknou kvůli aplikaci na nevhodný podklad či v důsledku nesprávné aplikace, nemůžeme v žádném případě zodpovídat.

Dodavatel a výrobce nenesou žádnou odpovědnost za nedodržení návodu k použití. Doporučujeme svěřit montáž odborné firmě.

[www.obklady.nadomy.cz](http://www.obklady.nadomy.cz)